

▶ HDMI切换器是一组控制设备，它通过一组设备（包含显示器、键盘、鼠标）对多台电脑或HDMI设备进行操作控制。HDMI切换器支持数字信号输入源（平板显示器，数码放映机，等离子显示器，投影仪，数码电视，电视机顶盒等），HDMI切换器提供多媒体SOHO环境的时尚、多元功能享受。HDMI切换器的建立简单快捷，只需将线缆插入合适的端口即可。因为切换器直接获取键盘和鼠标输入，不用软件去设置，无需涉及复杂的安装程序，也不用考虑兼容问题。

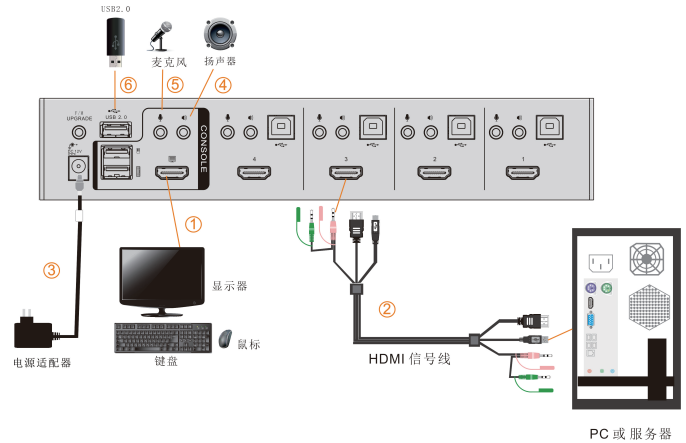
产品图片



产品特点

- 支持HDMI数字显示器-完全兼容HDMI1.3a及 HDCP
- 支持Dolby True HD 及DTS-HD Master Audio
- 独立切换KVM, USB外设和音频锁定
- 支持高视频分辨率1080P(1920x1200)
- 跨平台支持 - Windows2000/XP/Vista, Linux, Mac
- 全面兼容支持罗技等厂家的无线USB键盘及鼠标
- 支持多媒体USB键盘(PC, Mac和Sun)
- 完整的键盘信号模拟，确保开机无误
- 显示器动态同步显示技术-储存控制端显示器EDID(扩展显示识别数据)，以优化显示分辨率
- 无需安装软件-可透过前端面板按键、键盘热键轻松选择服务器
- 自动扫描模式可持续监控使用者所选择的服务器
- 支持热插拔-不需关闭电源即可随时增加或移除服务器

连接示意图



规格参数

性能参数名称		HD1104	
主机连接		4	
端口选择		按键；热键；	
连接器	控制端	显示器	1 * HDMI type A
		键盘	1 * USB type A (黑)
		鼠标	1 * USB type A (黑)
		麦克风	2 * Min立体声插口 (粉)
	扬声器	2 * Min立体声插口 (绿)	
	KVM端	显示器	4 * HDMI type A
		键盘/鼠标	4 * USB type B (白)
		麦克风	4 * Min立体声插口 (粉)
		扬声器	4 * Min立体声插口 (绿)
	电源		1 * DC插座
USB2.0口		2 * USB type A (黑)	
升级口		1 * 3.5mm 插座 (黑)	
开关	端口选择	5* 按键	
	音频	5* (绿)	
指示灯	KVM	5* (橙)	
	USB	5* (绿)	
	I/R值	DC 12V	
视频信号		1080P(HDTV) / 1920*1200(DVI)	
耗电量		5W	
模拟	键盘/鼠标	USB	
环境要求	操作温度	0-40°C	
	存储温度	-20-60°C	
	湿度	0-80%RH,Non-condensing	
	材质	金属, 塑胶	
物理特性	重量	0.6 kg	
	尺寸	264 mm *48.5 mm *71mm	