

USB2.0 光纤/网口延长器 (KFU201) 用户手册

www.szkinan.com

@版权所有深圳市秦安科技有限公司

印刷日期：2025/06

版本：V1.0

用户通知

本手册中包含的所有信息，文档和规格如有更改，恕不另行通知。制造商对本文档的内容不作任何明示或暗示的陈述或保证，特别是对于适销性或对任何特定目的适用性不作任何保证。本手册中描述的任何制造商的设备均按原样出售或许可。

如果设备在购买后人为损坏，则买方（而不是制造商，其分销商或经销商）应承担全部必要的维修、修理费用以及由于设备缺陷引起的任何附带或间接损失的全部费用。

如果在操作之前未选择正确的操作电压，则制造商对系统操作中造成的任何损坏概不负责。**使用前请确认电压正确无误。**

产品描述

KFU201 延长器产品是一种 USB 信号延长设备，可将 USB 信号通过光纤传输。一套完整的 KFU201 设备由两部分构成，分别为发送端（KFU201_TX）和接收端（KFU201_RX）。

KFU201 延长器连接采用光纤，支持单模和多模光纤，单模传输距离为 10km，多模传输距离为 300m。

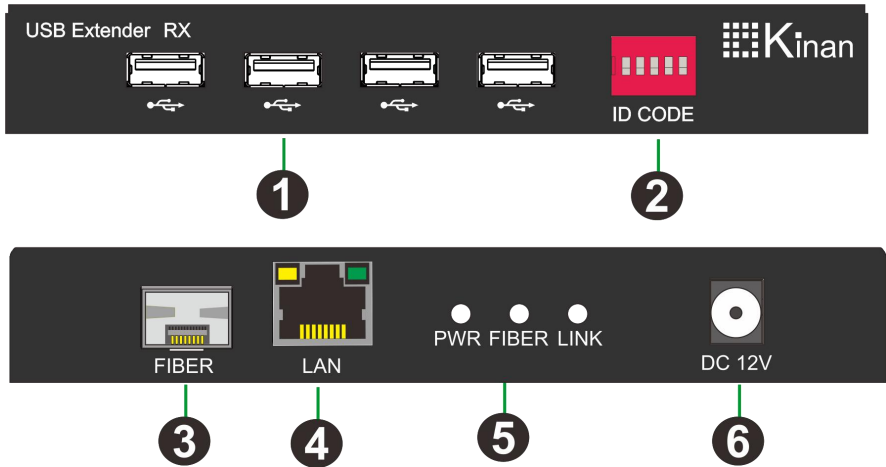
注意：光模块带宽需达到 1.25Gbit/sec

产品特性

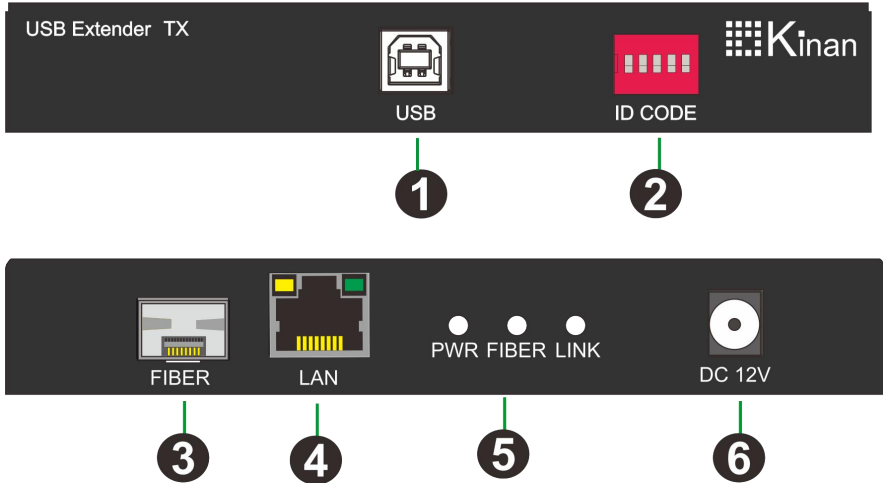
- 即插即用
- 光网连接
- USB2.0 透明传输
- 可接交换机

产品功能

- 即插即用，无需驱动程序，兼容多种作系统。
- 支持 1000M LAN 局域网接口
- 支持光纤传输 光接口 SFP（LC）光衰减-3db，（可选 FC 接口）-3db
- 使用网线直连时，长度可达 150m
- 支持 USB 2.0 和 USB 1.1 标准
- USB 传输速率高达 480Mbit/s
- 可接交换机，点对点 DIP 开关拨到相同位置以进行配对连接

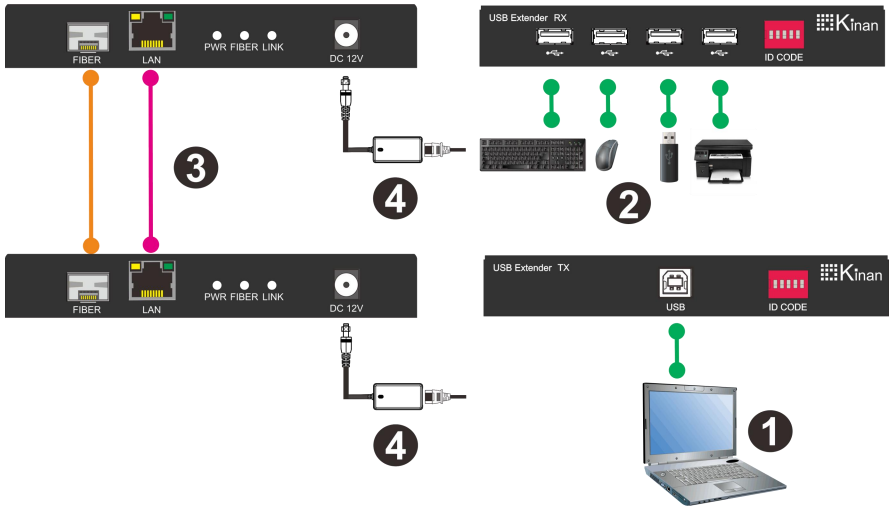
KFU201_RX


No.	Components	Description	
1		连接USB2.0外设	
2	ID CODE	拨码开关，用于点对点拨码连接	
3	FIBER	光纤网络接口	
4	LAN	LAN网络接口	
5	LED	FWR	电源指示
		FIBER	光口连接指示
		LINK	连接指示
6	DC 12V	12V电源接于此处	

KFU201_TX


No.	Components	Description	
1	USB	USB 输入	
2	ID CODE	拨码开关，用于点对点拨码连接	
3	FIBER	光纤网络接口	
4	LAN	LAN网络接口	
5	LED	FWR	电源指示
		FIBER	光口连接指示
		LINK	连接指示
6	DC 12V	12V电源接于此处	

连接方式



- 1、发送端(TX)连接电脑 USB 接口 (图①处)。
- 2、接收端(RX)连接 USB 键盘、USB 鼠标及 USB2.0 设备 (图②处)。
- 3、通过光纤线或者网线分别连接发送端(TX)和接收端(RX)接口 (图③处)

注意 TX, RX 上的 ID CODE 拨码开关键必须在同一段。

- 4、分别给发送端与接收端接上电源线 (图④处)

产品技术规格

技术参数		KFU201_TX	KFU201_RX
接口	USB 输入	1 x USB Type B 母头	N/A
	USB 输出	N/A	4 x USB Type A 母头
	电源	1 x DC 5.5*2.5mm	1 x DC 5.5*2.5mm
	SFP	1 x SFP	1 x SFP
	LAN	1 x RJ45	1 x RJ45
电源输入额定值		DC12V /2A	DC12V / 2A
功率		5W	5W
USB 标准		USB 2.0, and USB 1.1 standards	
传输距离		光模块 + 光纤线 : 距离 ≤ 80KM	
		网线 (CAT5e/6/7) : 距离最长 100M	
DIP 地址拨码开关		组网点对点拨码连接	
数据速率		480Mbit/s	
工作温度		0–50 °C	
贮藏温度		-20–60 °C	
湿度		0–80% RH, Non-condensing	
材料		Metal	
净重		0.4 kg	0.4kg
机身尺寸 (W × D × H)		150mm x 100mm x 23 mm	
包装尺寸 (W × D × H)		395 mm x 274 mm x 110mm	